



# 检测报告

样品名称： 集成电路

型号规格： R3119N050A-TR-JE

器件品牌： RICOH

委托单位： \_\_\_\_\_

创芯在线电子检测中心

2023 年 10 月 30 日

# 检测报告

公司：

地址：

样品名称：集成电路

型号：R3119N050A-TR-JE

器件品牌：RICOH

批次代码：22+

器件封装：SOT-23-5

样品数量：1498 片

检测数量：2 片

收样日期：2023/10/27

测试日期：2023/10/27/16:50 - 2023/10/27/17:55



检测 \_\_\_\_\_

审核 \_\_\_\_\_

批准 \_\_\_\_\_

# 测试项目

- 外观检查
- 电特性测试
- 编程烧录
- 可焊性测试
- X-ray 检测
- XRF 测试
- 关键功能测试
- 烘烤
- 编带
- 丙酮测试
- 开盖测试
- SAT 检测
- 切片测试

CXO.lab

# 测试方法及测试设备

## 1.1 测试标准：

- **MIL-STD-883L-2019 2003.13**

## 1.2 显微镜：

- 设备规格：

光学显微镜：SEZ-260 X7-X45 (设备有效期至：2024-07-18)

## 1.3 锡炉：

- 设备规格：

锡炉：BK-207 (设备有效期至：2024-07-18)

助焊剂：2 号标准活性松香助焊剂

## 1.4 检测依据：

- 《RICOH R3119N050A-TR-JE》：

<https://4donline.ihs.com/images/VipMasterIC/IC/RICO/RICO-S-A0005137795/RI>

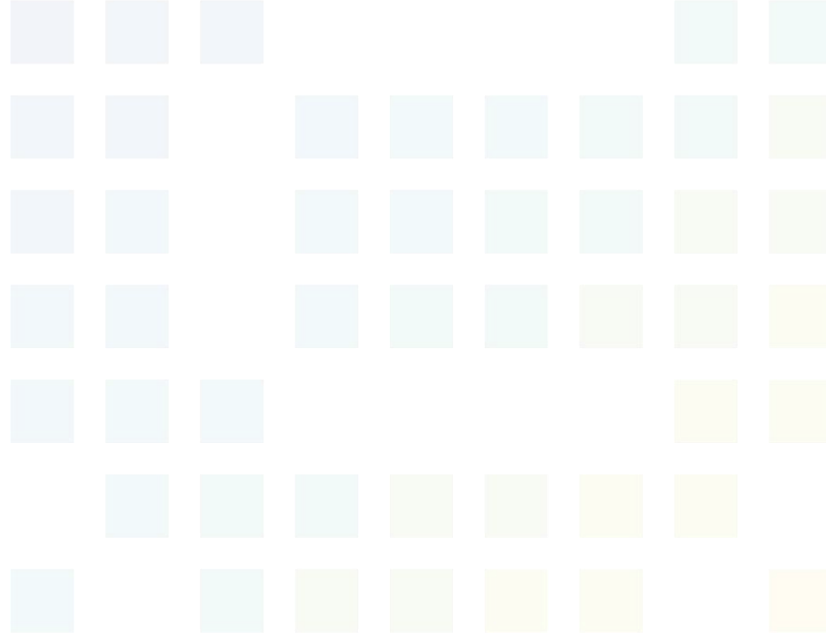
[CO-S-A0005137795-1.pdf?hkey=EF798316E3902B6ED9A73243A3159BB0](https://4donline.ihs.com/images/VipMasterIC/IC/RICO/RICO-S-A0005137795-1.pdf?hkey=EF798316E3902B6ED9A73243A3159BB0)

# 测试结果

## 可焊性测试：

依据标准：**MIL-STD-883L-2019 2003.13**

使用浸渍法和外观法对客户提供制造商为**RICOH**型号**R3119N050A-TR-JE**的2片（#1-#2）测试样品进行可焊性测试。样品检测2片样品均通过，引脚测试端被新的焊料层覆盖面积超过95%以上。

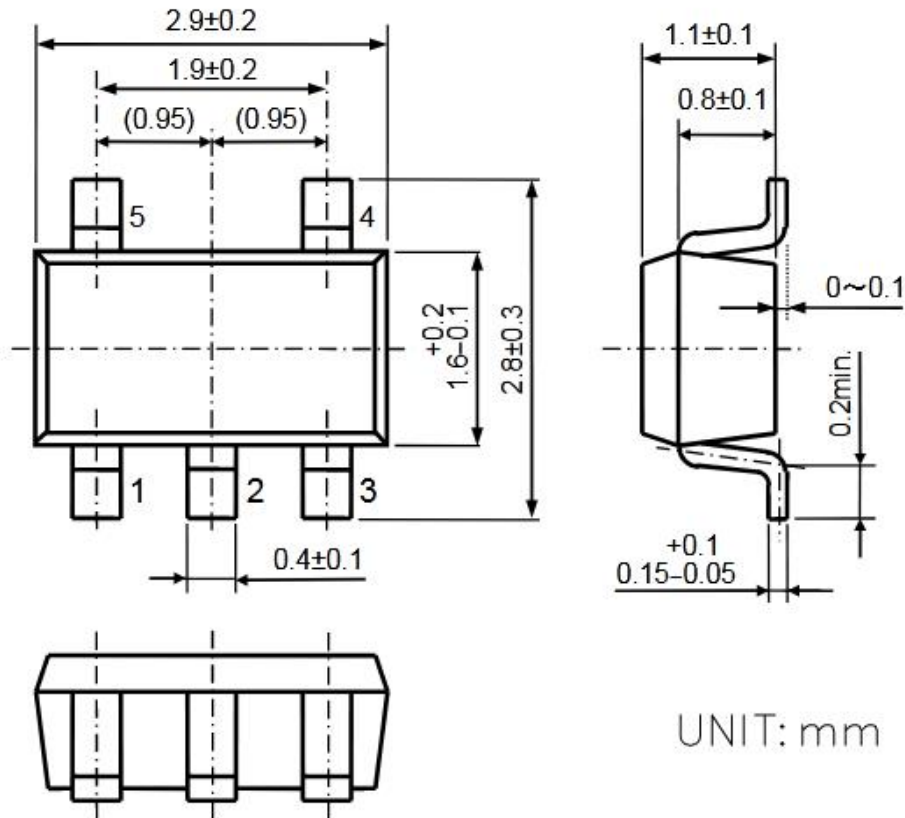


CXO.lab

## 1. 芯片描述：

R3119N是一款基于CMOS的36V输入(绝对最大额定值:50V)电压检测器(VD)，具有高检测器阈值精度和超低电源电流。在内部，R3119N由一个电压参考单元、一个迟滞比较器、一个用于设置输出电压的电阻网和一个输出驱动晶体管组成。

## 2. 封装尺寸：



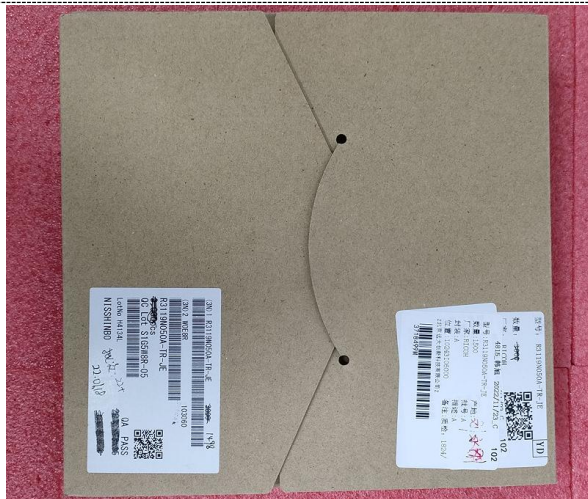
SOT-23-5 Package Dimensions

### 3. 来料信息：

重量	135 g	来料数量	1498片
箱子数量	1	完整标签	存在
封装类型	卷装	防潮保护	N/A
MSL等级	N/A	ESD保护	N/A

备注：客户提供测试样品 1498 片。

来料图片-1



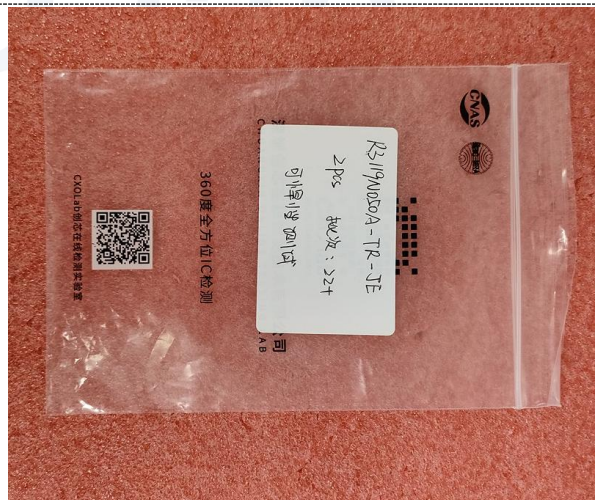
来料图片-2



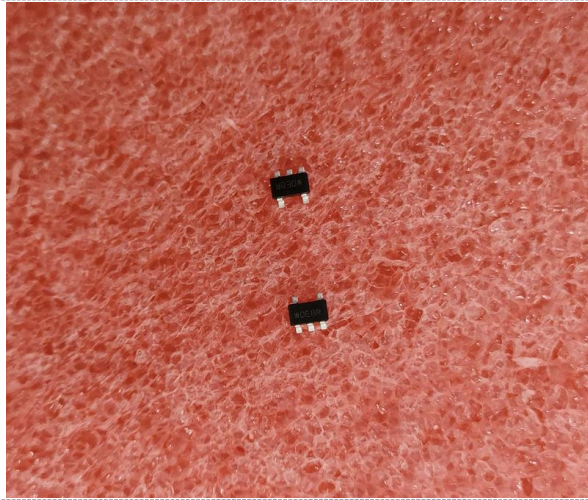
来料图片-3



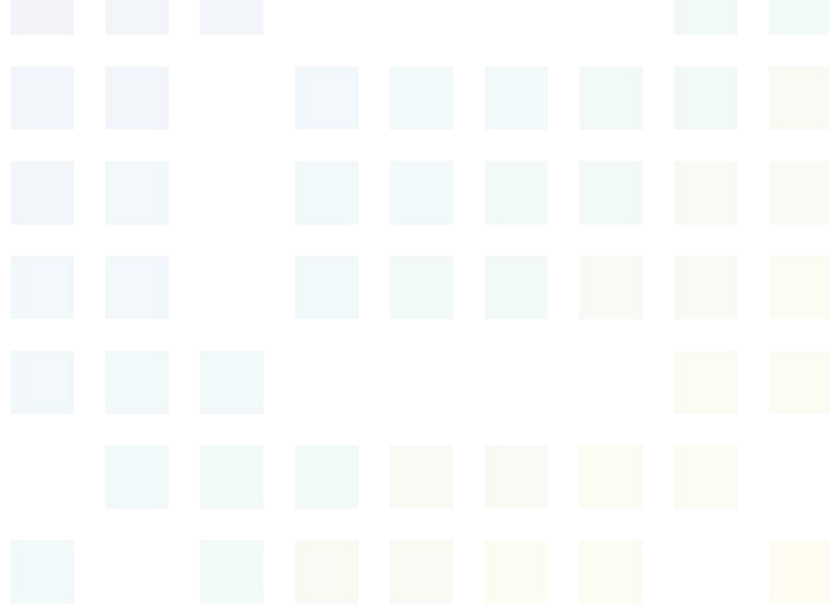
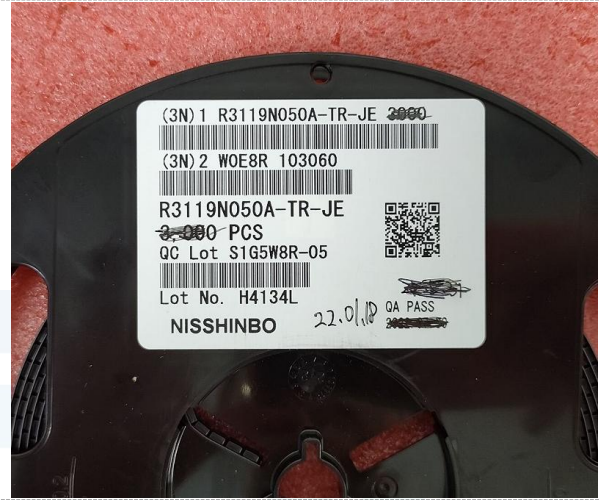
来料图片-4



来料图片-5



来料图片-6



CXO.lab





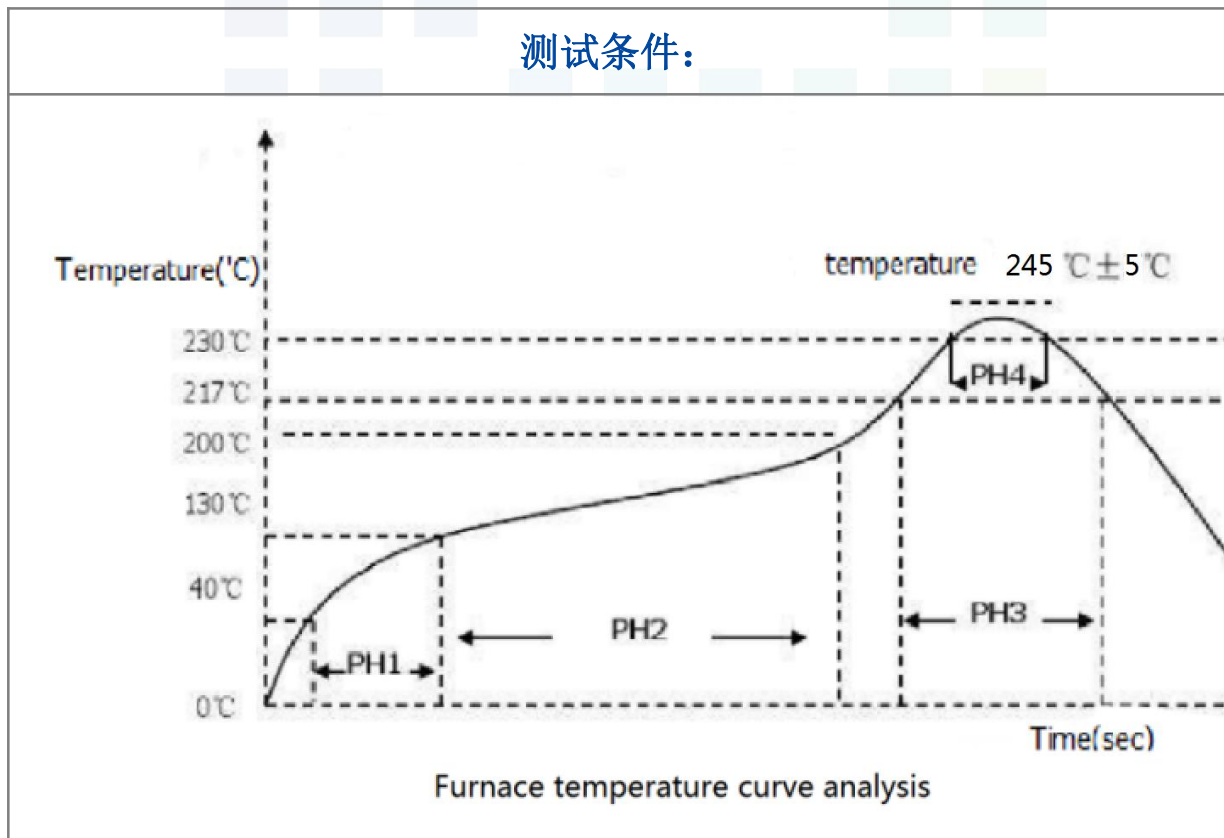
## 4. 可焊性测试：

依据标准：**MIL-STD-883L-2019 2003.13**

环境温度：23.3 °C 相对湿度：54.6 % RH

使用浸渍法和外观法对客户 提供制造商为 **RICOH** 型号 **R3119N050A-TR-JE** 的2片（#1-#2）测试样品进行可焊性测试。样品检测2片样品均通过，引脚测试端被新的焊料层覆盖面积超过95%以上。

### 测试条件：



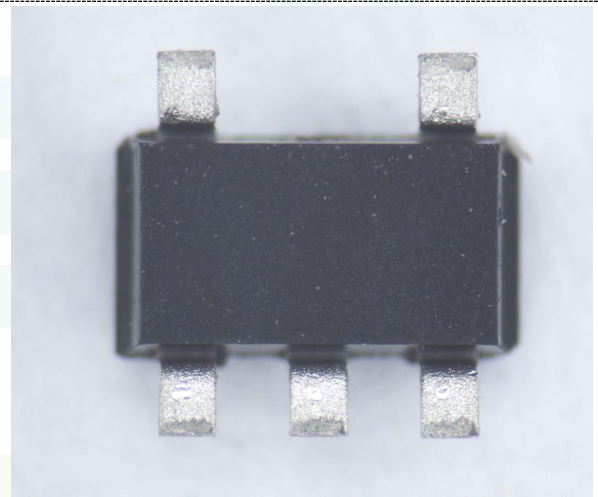
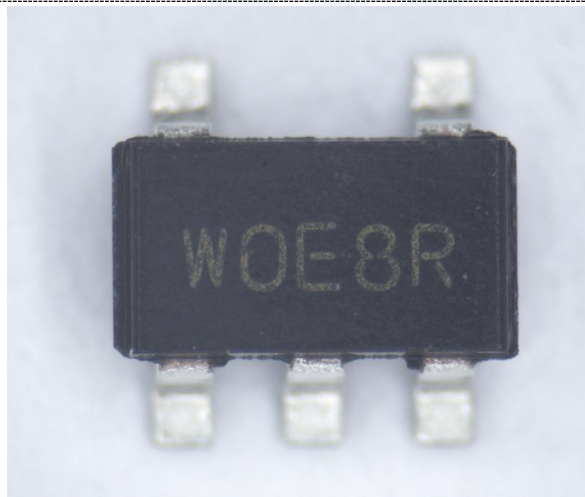
室内温度	25.2 °C	相对湿度	56.3% RH
浸锡时间	5 s	助焊剂浸入时间	5 s
助焊剂浸入角度	45 °	熔锡炉温度	245 °C
焊锡材料	Sn96.5%,Ag3.0%,Cu0.5%	焊接方式	浸渍与观察

锡炉温度



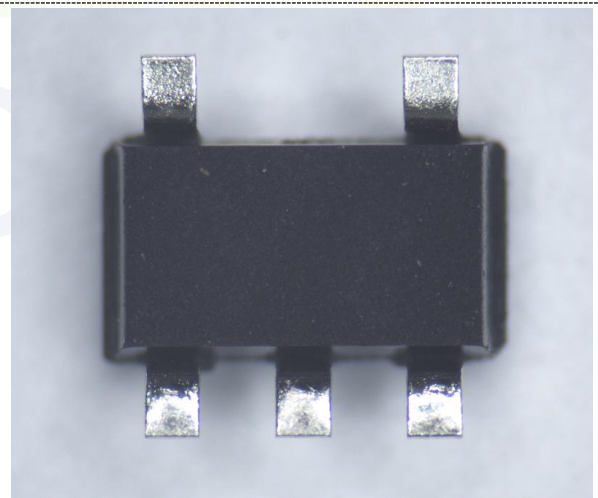
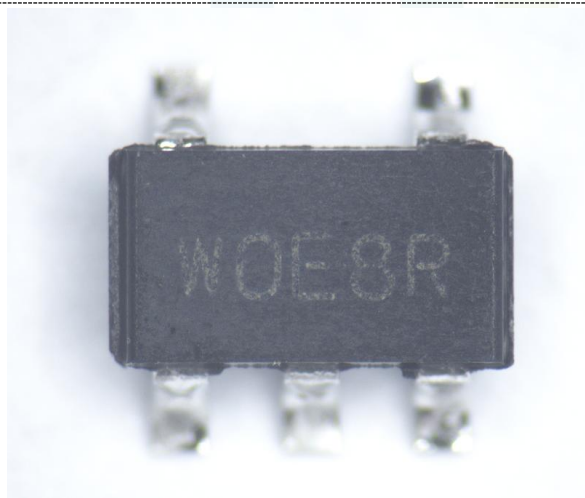
#1 测前正面视图

#1 测前背面视图



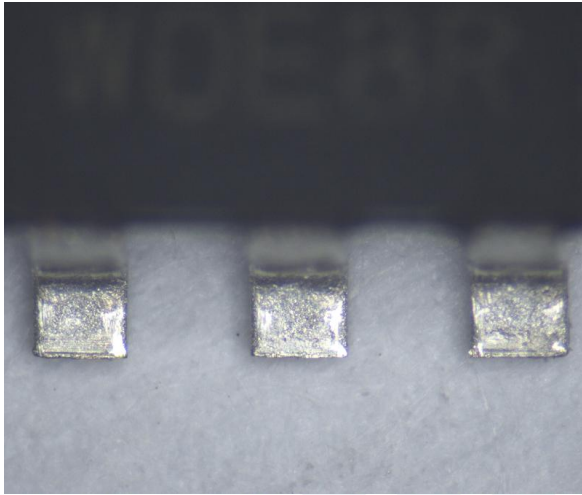
#1 测后正面视图

#1 测后背面视图

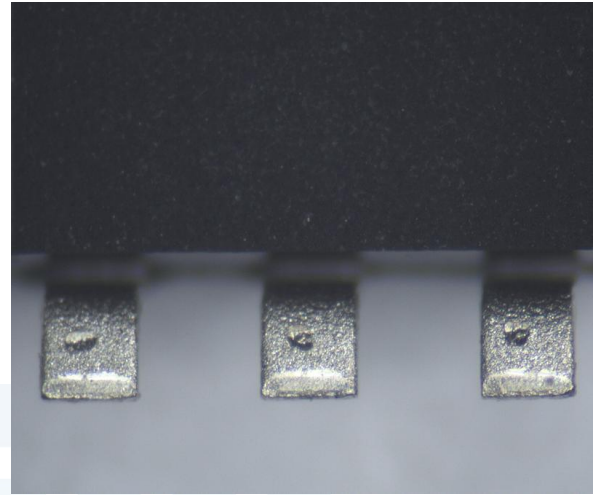


#1 测前正面管脚

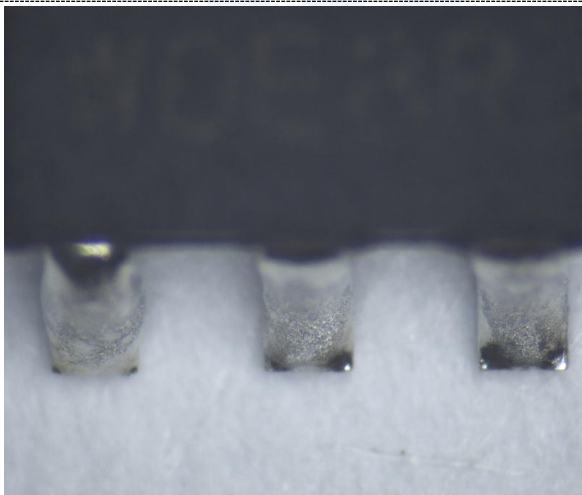
#1 测前背面管脚



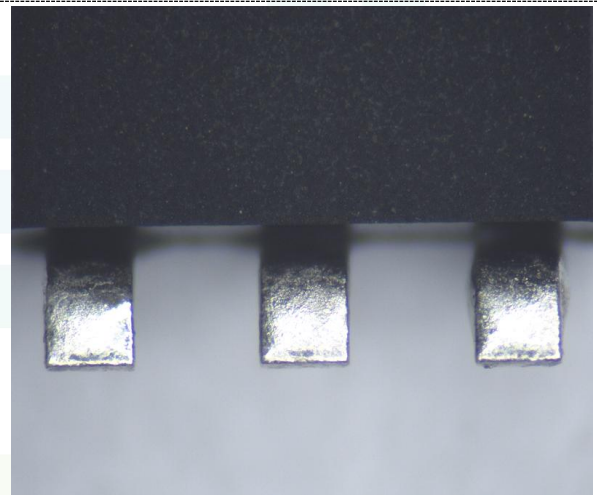
#1 测后正面管脚



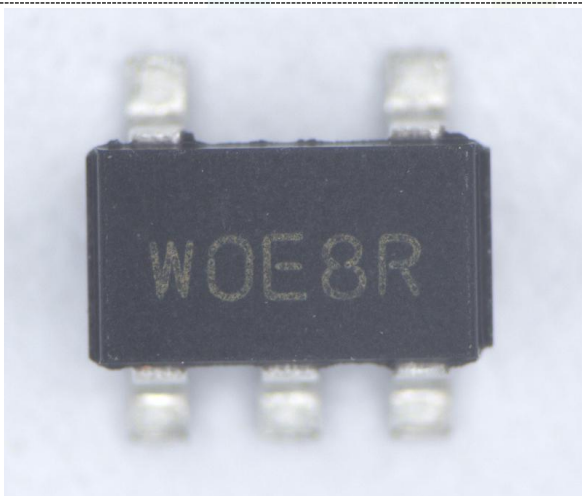
#1 测后背面管脚



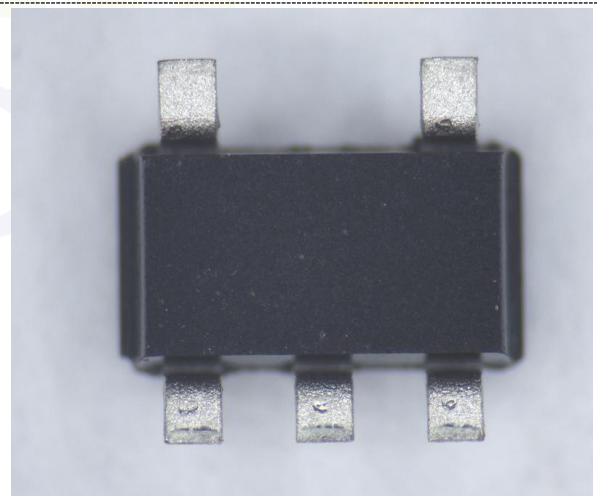
#2 测前正面视图



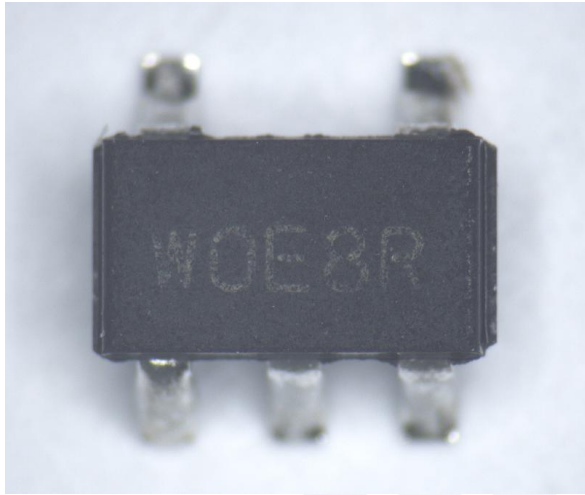
#2 测前背面视图



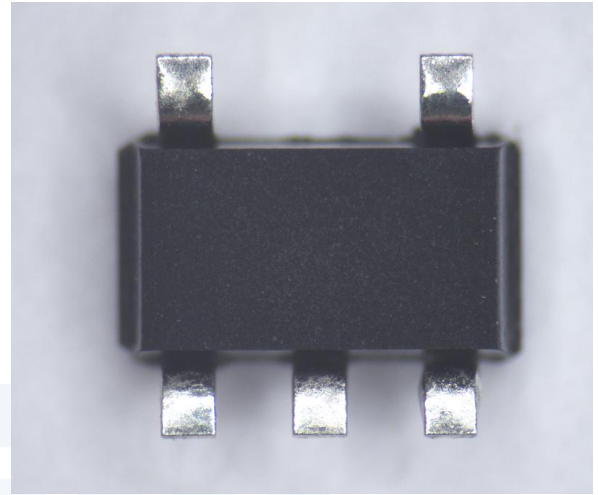
#2 测后正面视图



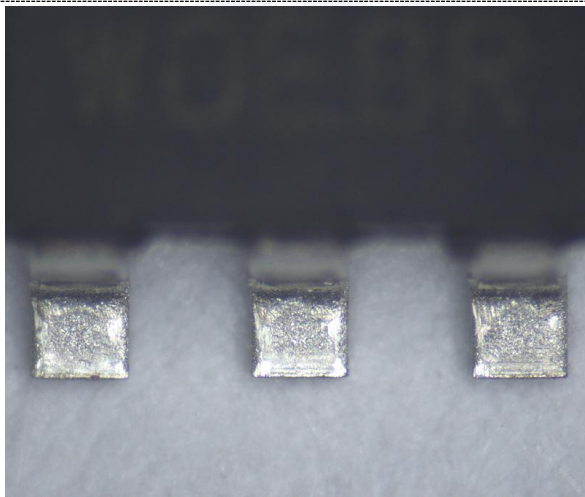
#2 测后背面视图



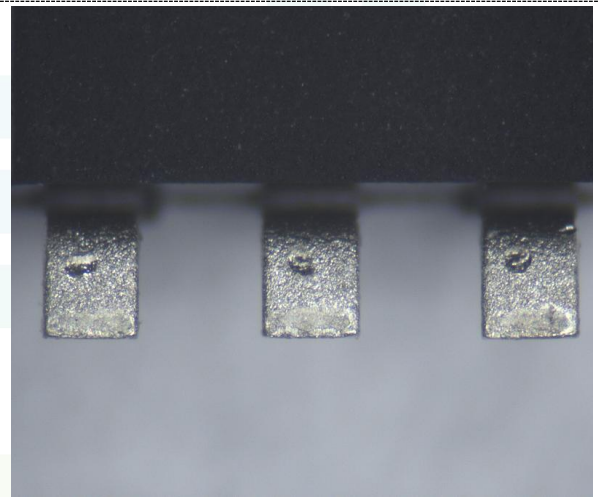
#2 测前正面管脚



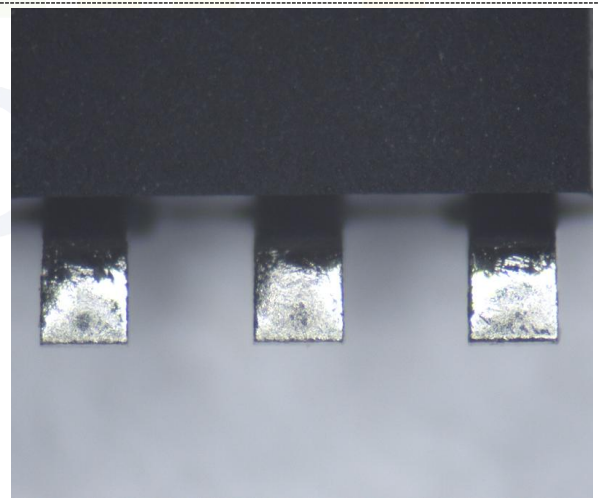
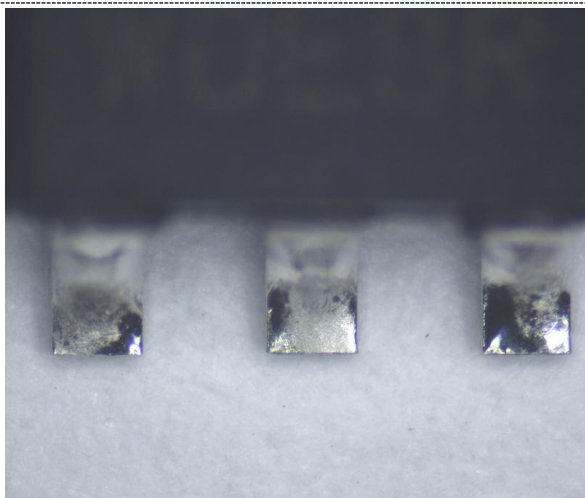
#2 测前背面管脚



#2 测后正面管脚



#2 测后背面管脚



-报告结束-

## 声 明

1. 检测报告无“检测中心章”及“骑缝章”无效。
2. 复制检测报告未重新加盖“检测中心章”及“骑缝章”无效。
3. 检测报告中无检测、审核、批准人签字视为无效。
4. 检测报告涂改、部分提供和部分复制无效。
5. 对检测报告若有异议，请于收到报告之日起十五日内向本公司提出，逾期不予受理。
6. 检测报告仅对收样检测结果负责，不对批量产品质量负责。
7. 加\*者为分包检测数据。



CXO 实验室公众微信号

电话：0755-82719442

邮箱：engineer@iclabcn.com

网站：<https://www.iclabcn.com>

地址：深圳市龙岗区吉华街道水径社区吉华路393号英达丰工业园A栋201